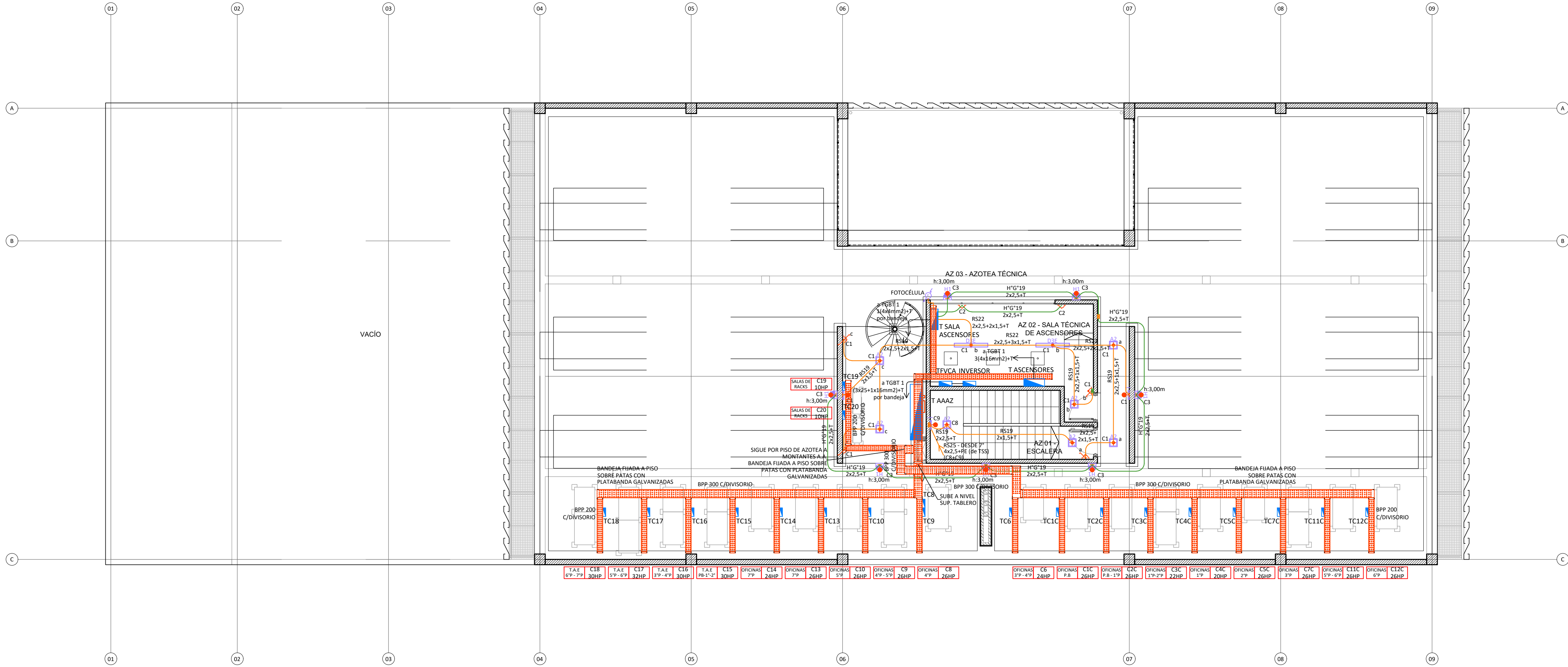


PLANTA DE TECHOS



PLANTA AZOTEA


| REFERENCIAS | | | | | |
|-------------|---------------------------------|--|---|--|--|
| | BOCA DE TECHO | | LLAVE COMBINACIÓN | | CMT CELDA DE MEDIA TENSIÓN |
| | BOCA DE PARED | | 1 LLAVE Y TOMA 10A c/DESCARGA A TIERRA | | CAÑO DE H°G° - HIERRO GALVANIZADO CAÑERÍA A LA VISTA |
| | 2 TOMAS 10A c/DESCARGA A TIERRA | | DOS LLAVES Y TOMA 10A c/DESCARGA A TIERRA | | CAÑO RS HIERRO SEMI PESADO SOBRE CIELORRASO O EMBUTIDO |
| | TOMA TRIFÁSICO 16A (3F+N+T) | | PERISCOPIO 6 SALIDAS (2 TOMAS 220V/2 TOMAS 220V UPS/2 B. DATOS) | | CAÑO DE PVC RÍGIDO POR CONTRAPISO |
| | LLAVE 1 PUNTO | | PERISCOPIO EMBUTIDO EN PISO TÉCNICO TIPO ACKERMANN 6 SALIDAS (2 TOMAS 220V/2 TOMAS 220V UPS/2 B. DATOS) | | CAJA PLÁSTICA CON BORNERA |
| | LLAVE 2 PUNTOS | | SENSOR DE MOVIMIENTO | | CAJA DE PASO |

| PLANILLA DE LUMINARIAS | | | |
|------------------------|--------|--|--|
| REFERENCIA | IMAGEN | MARCA Y MODELO | DESCRIPCIÓN |
| A/AE | | LUCCIOLA PLASMA PAL 255 POTENCIA 24W | A: PLAFÓN EMPOTRABLE AE: PLAFÓN EMPOTRABLE POTENCIA 24W - DIMENSIONES 300mmx300mm PROVISTAS CON EQUIPO CONVERTIDOR DE EMERGENCIA CON AUTONOMÍA DE 2hs |
| A1 | | LUCCIOLA PLASMA PAL 253 POTENCIA 12W | A1: PLAFÓN EMPOTRABLE POTENCIA 12W DIMENSIONES 170mmx170mm |
| A2/A2E | | LUCCIOLA PLASMA PAL 156 POTENCIA 24W | A2: PLAFÓN DE ADOSAR A2E: PLAFÓN DE ADOSAR POTENCIA 24W - DIMENSIONES 300mmx300mm PROVISTAS CON EQUIPO CONVERTIDOR DE EMERGENCIA CON AUTONOMÍA DE 2hs |
| A3 | | LUCCIOLA PLASMA PAL 153 POTENCIA 12W | A3: PLAFÓN DE ADOSAR POTENCIA 12W DIMENSIONES 170mmx170mm |
| A4 | | LUCCIOLA PLASMA PAL 141 POTENCIA 6W | A4: PLAFÓN DE ADOSAR POTENCIA 6W DIMENSIONES 120mmx120mm |
| B/BE | | LUCCIOLA KEVIN PLAFON PL 502 POTENCIA 20W | B: APLIQUE PLAFÓN INTERIOR POTENCIA 20W - DIMENSIONES Ø230mm BE: APLIQUE PLAFÓN INTERIOR POTENCIA 20W - DIMENSIONES Ø230mm PROVISTAS CON EQUIPO CONVERTIDOR DE EMERGENCIA CON AUTONOMÍA DE 2hs |
| D3/D3E | | LUMENAC MAREA LED 220 POTENCIA 40W | D3: LUMINARIA HERMETICA DE APLICAR POTENCIA 40W - DIMENSIONES 1270x150mm D3E: LUMINARIA HERMETICA DE APLICAR POTENCIA 40W - DIMENSIONES 1270x150mm PROVISTAS CON EQUIPO CONVERTIDOR DE EMERGENCIA CON AUTONOMÍA DE 2hs |
| G | | LUCCIOLA INFANTI LED ILG 113 POTENCIA 26W | G: LUMINARIA EMPOTRABLE POTENCIA 26W DIMENSIONES 56x1137mm |
| H | | LUCCIOLA FLAT PRL 762 | PROYECTOR LED CUERPO DE ALUMINIO INYECTADO. VIDRIO TEMPLADO TRANSP. REFLECTOR DE ALUMINIO BRILLANTE. IP 65 CON LED 50W. MEDIDAS 202x156x30mm. COLOR NEGRO. |
| i | | ATOMILUX 2045 LED | APLIQUE DE PARED, EQUIPO AUTÓNOMO DE EMERGENCIA DE 42 LEDS CON BATERÍA DE LITIO INCORPORADA. PANTALLA TRANSLÚCIDA DE POLIESTIRENO. MEDIDAS 78x46x340mm. |
| L/LE | | LUCCIOLA PLASMA PAL 250 POTENCIA 12W | L: PLAFÓN EMPOTRABLE CIRCULAR POTENCIA 12W - DIMENSIONES Ø170mm LE: PLAFÓN EMPOTRABLE CIRCULAR POTENCIA 12W - DIMENSIONES Ø170mm PROVISTAS CON EQUIPO CONVERTIDOR DE EMERGENCIA CON AUTONOMÍA DE 2hs |
| ME | | LUCCIOLA BILAMP X307 POTENCIA 2X18W + EQUIPO DE EMERGENCIA AUTONOMÍA 2HS Y 2 TUBOS LED MARCA PHILIPS MODELO ECOFIT T8 18W. | LUMINARIA APLIQUE PLAFÓN, CON LOUVER BLANCO. BASE DE ACERO ESMALTADO, TERMINALES ABS. POTENCIA 2 X 18W + EQUIPO DE EMERGENCIA AUTONOMÍA 2HS Y 2 TUBOS LED MARCA PHILIPS MODELO ECOFIT T8 18W. |
| O/OE | | LUCCIOLA NUOVO ELEGANTE BLE-066 POTENCIA 45W | O: LUMINARIA EMPOTRABLE LED DE INTERIOR. BASE Y CUERPO DE ACERO. DIFUSOR OPAL EN POLICARBONATO. MEDIDA 605x605mm. COLOR BLANCO. OE: LUMINARIA EMPOTRABLE LED DE INTERIOR. BASE Y CUERPO DE ACERO. DIFUSOR OPAL EN POLICARBONATO. MEDIDA 605x605mm. COLOR BLANCO. PROVISTAS CON EQUIPO CONVERTIDOR DE EMERGENCIA CON AUTONOMÍA DE 2hs |
| N | | LUCCIOLA DUPLO LED 256 POTENCIA 24W | APLIQUE DE PARED, LUZ BIDIRECCIONAL Y SIMÉTRICA. CUERPO DE ALUMINIO INYECTADO. ÓPTICAS Y DIFUSOR SERIGRAFIADO. MEDIDAS 367x176x176mm. |
| S | | LUCCIOLA EM 35 SALIDA | INDICADOR PARA SUSPENDER, LED DE SALIDA. CUERPO DE POLICARBONATO, DIFUSOR DE POLICARBONATO TRANSPARENTE. MEDIDAS 330x150mm. |

NOTAS:

- LAS CAÑERÍAS EMBUTIDAS EN LOSAS Y MAMPOSTERÍA, SERÁN DE HIERRO SEMI PESADO. LAS QUE SE TIENDAN A LA VISTA, DEBERÁN SER DE HIERRO GALVANIZADO.
- LAS SECCIONES DE LAS CAÑERÍAS DEPENDERÁN DE LA CANTIDAD DE CONDUCTORES TENDIDOS, RESPETANDO LAS NORMAS DE LA A.E.A., CON UN FACTOR DE OCUPACIÓN MÁXIMO DEL 35%.
- LA SECCIÓN DE LOS DISTINTOS CIRCUITOS ELÉCTRICOS, PUEDEN VERSE EN LOS DIAGRAMAS UNIFILARES RESPECTIVOS.
- LA MONTANTE ELÉCTRICA ESTARÁ COMPUESTA POR UNA BANDEJA PORTACABLES DE 450mm DE ANCHO, CUYO RECORRIDO SERÁ DESDE EL SUBSUELO HASTA LA AZOTEA.
- LA MONTANTE DE CORRIENTES DÉBILES, ESTARÁ COMPUESTA POR DOS BANDEJAS PORTACABLES DE 300mm DE ANCHO C/U, CUYO RECORRIDO SERÁ DESDE EL SUBSUELO HASTA EL 7° PISO.

NOTA:
TODAS LAS MEDIDAS DEBERÁN SER VERIFICADAS EN OBRA

| | | | | | |
|---|-------------------------------------|---------------|------------------------------------|----------------|--------------|
|  Santa Fe PROVINCIA | UNIDAD EJECUTORA DE INFRAESTRUCTURA | | OBRA 14_EDIFICIO 911 | | |
| | SUBSECRETARIA TECNICA | | UBICACION | | |
| | ARQ. FRANCISCO QUIJANO | | THEDY Y AV. CARBALLO | | |
| | DIRECCION PROVINCIAL DE OBRAS | | TEMA | | |
| | ING. FEDERICO ZEGNA RATA | | INSTALACIÓN ELÉCTRICA - LUMINARIAS | | |
| | DIRECCION PROVINCIAL DE PROYECTOS | | PLANO | | |
| | ARQ. JORGE GIUNTA | | PLANTA AZOTEA Y PLANTA DE TECHOS | | |
| SUBDIRECCION GENERAL TECNICA | | ESCALA: 1:100 | | FECHA: 11/2025 | REVISION: 00 |
| ARQ. VERONICA LANZARO | | | | 14_911-E-14 | |